



Voorlopige bevindingen onderzoek

BREN bijeenkomst 10 oktober 2023

Agenda

1

Werkwijze onderzoek

2

Werkprocessen vijf regionale expertteams

3

Welke casuïstiek wordt aangemeld bij de RETs?

4

Bevorderende en belemmerende factoren die door de RETs ervaren worden tijdens het werkproces

Werkwijze onderzoek

Werkwijze onderzoek



Vragenlijsten



Interviews



Observaties bij casusbesprekingen



Bestaande literatuur lezen

Werkprocessen vijf regionale expertteams (RETs)

Regionale Expertteams Zuid-Holland



Expertiseteam Complexe Zorg

Holland Rijnland



Haaglanden



Midden Holland



Expertteam Passende Hulp

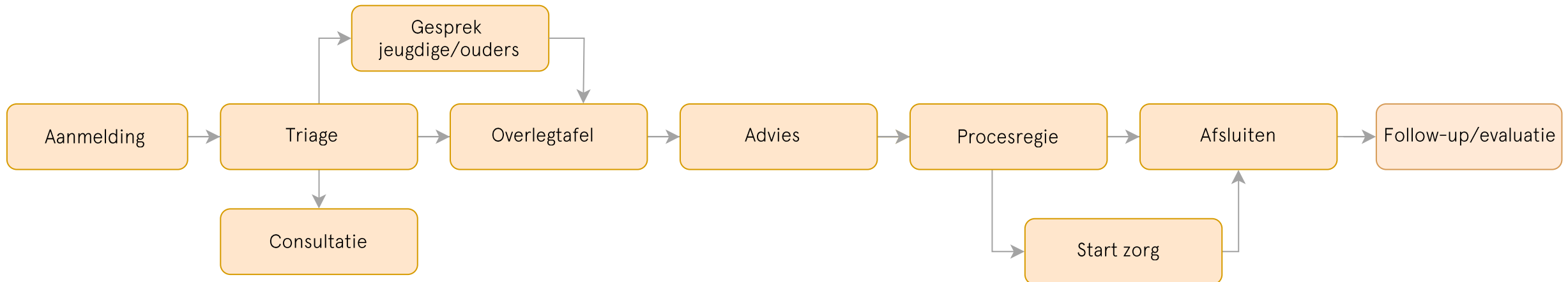
Zuid-Holland Zuid



Overlegtafel Zorgbemiddeling (OZB)

Rotterdam Rijnmond

Werkproces Expertiseteam Complexe Zorg

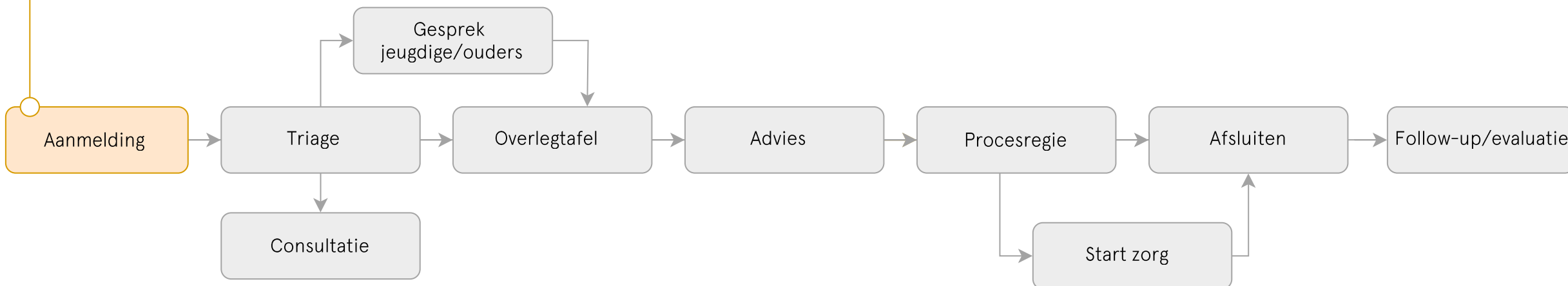


Werkproces Expertiseteam Complexe Zorg



- Aanmelding via telefoon, mail of langslopen op kantoor
- Invullen aanmeldformulier en toestemmingsformulier gezaghebbende ouder en jongere van 12+
- Voor een complexe verblijfs- of zorgvraag waar geen consensus over is en de hulpverlener vastloopt binnen het system

👤 Wijkteams, GI, hulpverlening, gezinnen

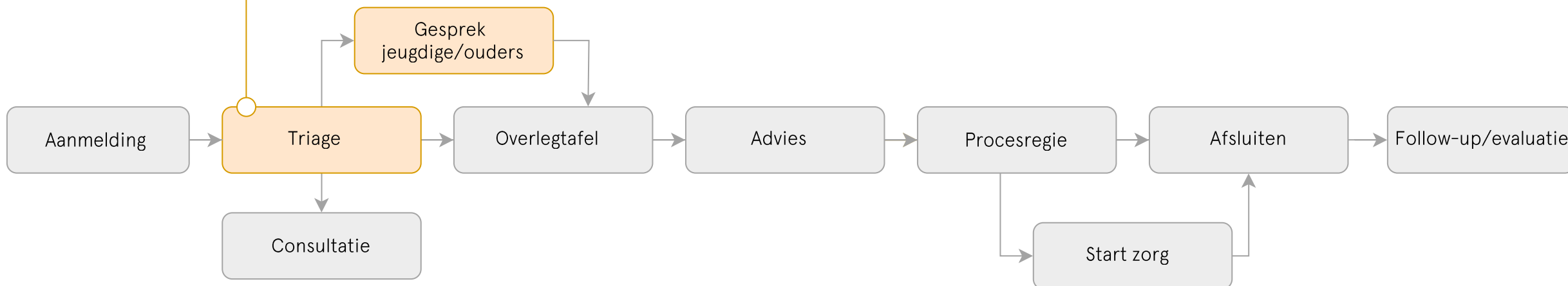


Werkproces Expertiseteam Complexe Zorg



- Aanmeldformulier lezen
- Contact met verwijzer voor aanvullende informatie
- Selecteren tafelleden op basis van expertise
- Contact zoeken met ouders (en eventueel jongere)
- Verklarende analyse invullen (HL en MH)
- Inplannen tafel
- Agenda en documentatie sturen

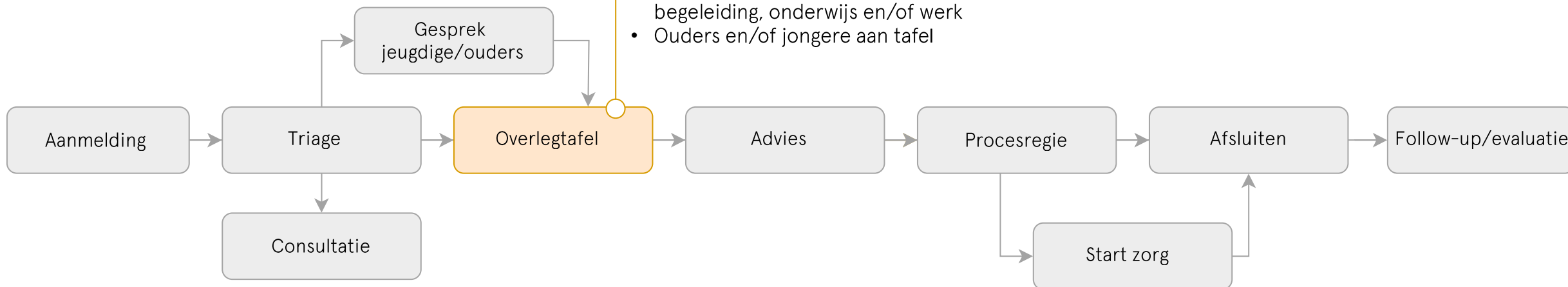
 Gedragswetenschapper en zorgbemiddelaar



Werkproces Expertiseteam Complexe Zorg



- Mogelijkheid tot wekelijkse bijeenkomst
- Één casus per bijeenkomst
 - Vorbereiding 30 min
 - Overlegtafel 1.00-1.30 uur
 - Nabespreking 30 min
- Vaste tafelliden: voorzitter, gedragswetenschapper en zorgbemiddelaar van Expertiseteam Complexe Zorg
- Casusafhankelijke expertise: GGZ, jeugd, gesloten, LVB, onderwijs, ervaringsdeskundige, forensische GGZ, eetstoornissen, CCE, 16+ begeleiding, onderwijs en/of werk
- Ouders en/of jongere aan tafel

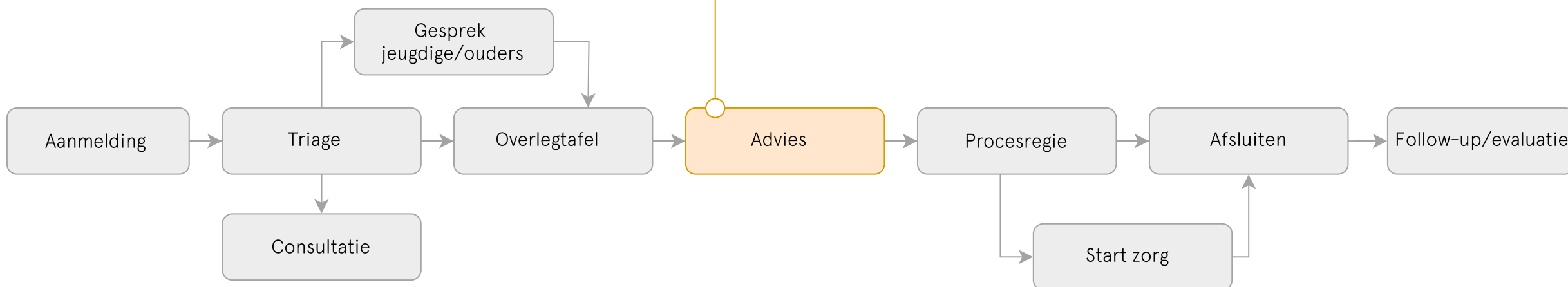


Werkproces Expertiseteam Complexe Zorg

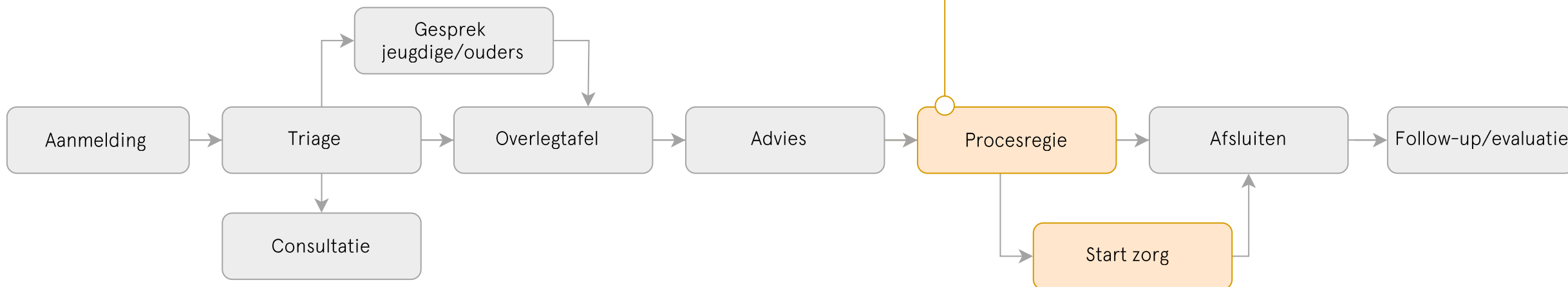


- Concept advies schrijven en rondsturen of nog samen komen met ET
- Advies definitief maken en rondsturen ET en naar ouders en aanmelder
- Afhankelijk van de wens; in gesprek met aanmelder/ouder/jongere voor verdere toelichting

 Gedragswetenschapper



Werkproces Expertiseteam Complexe Zorg



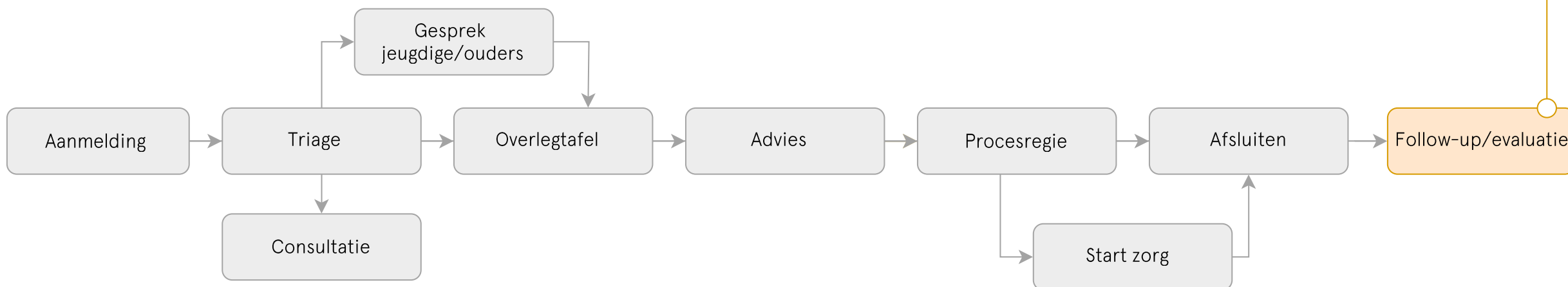
- Afhankelijk van akkoord met advies; verdere ondersteuning vanuit zorgbemiddeling
- Ondersteuning zorgbemiddeling bij stagnatie (eventueel nieuwe tafel/overleg)
- Betrokken totdat advies loopt; jongere op de wachtlijst staat; aanbieder aangeeft dat het niet meer nodig is

 Zorgbemiddelaar

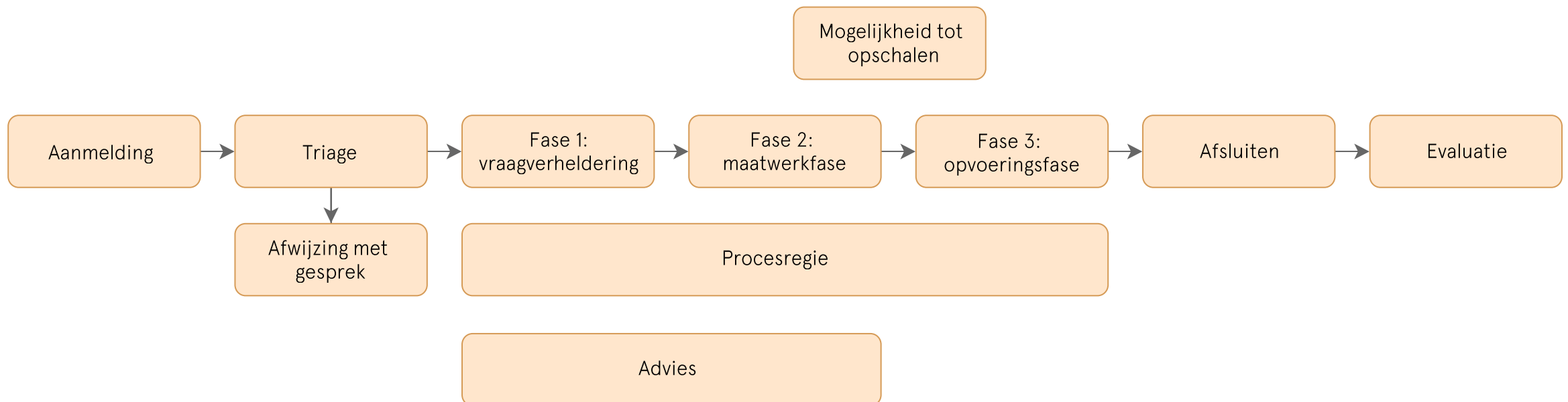
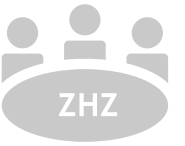
Werkproces Expertiseteam Complexe Zorg



- Halfjaarlijkse evaluatie met ET-leden op casusniveau en samenwerking
- Extra evaluaties mogelijk indien wenselijk
- Elke verwijzer en ouder ontvangt evaluatie formulier; casusafhankelijk of jongere evaluatie formulier ontvangt (in proces)



Werkproces Expertteam Passende Hulp

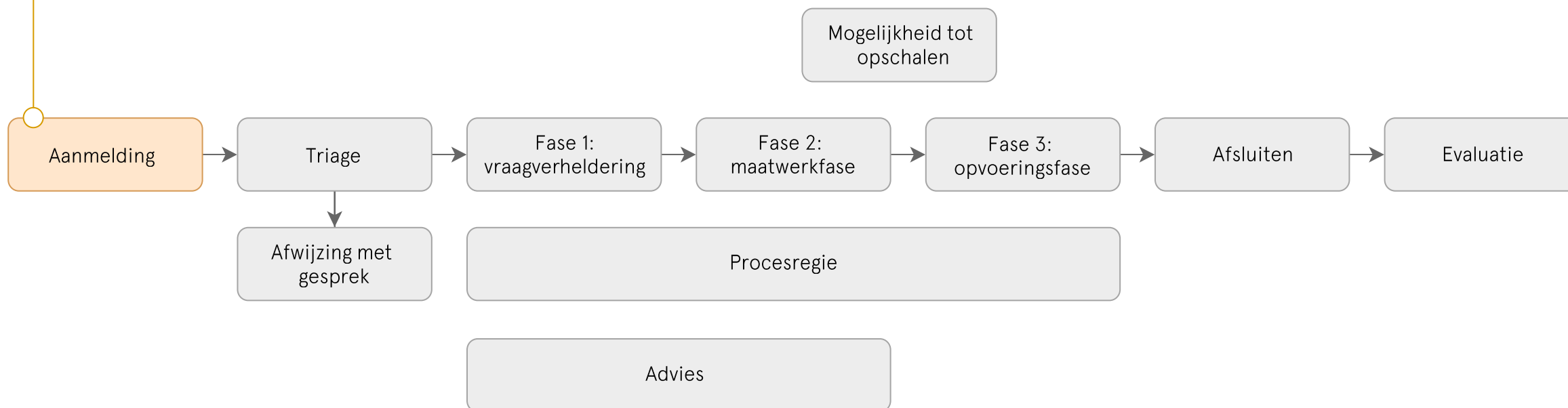


Werkproces Expertteam Passende Hulp



- Aanmelding via telefoon, mail, invullen aanmeldformulier of langslopen op kantoor
- Onderscheid in vier typen complex:
 - Complex in het gezinssysteem of de nabije omgeving
 - Complex bij het bij elkaar brengen van verschillende domeinen (GGZ en J&O)
 - Unieke stoornissen of combinaties problematiek
 - Complexe financiering


 Wijkteams, GI, hulpverlening, gezinnen

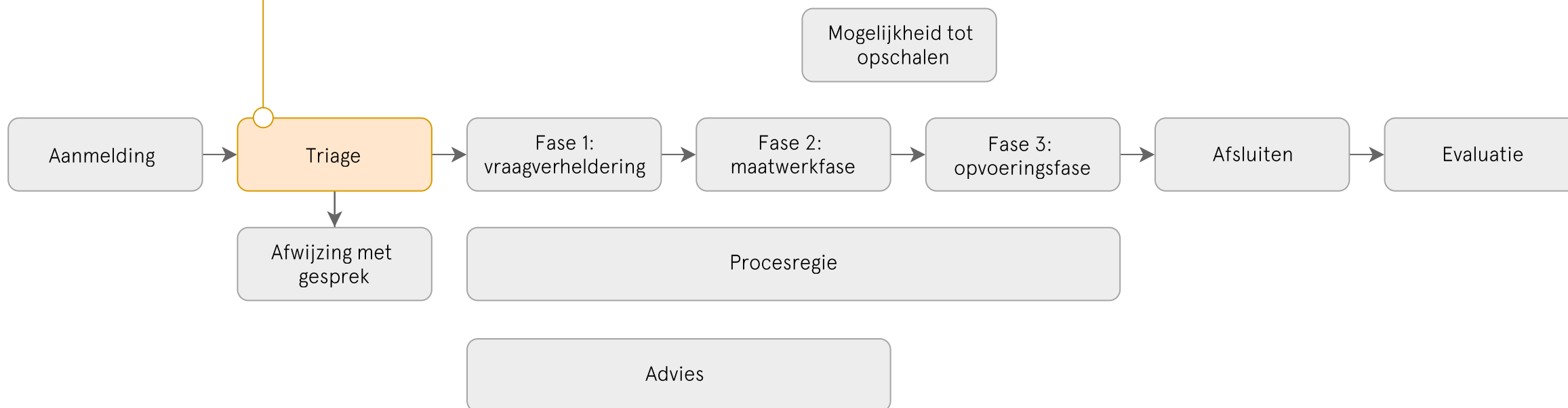


Werkproces Expertteam Passende Hulp

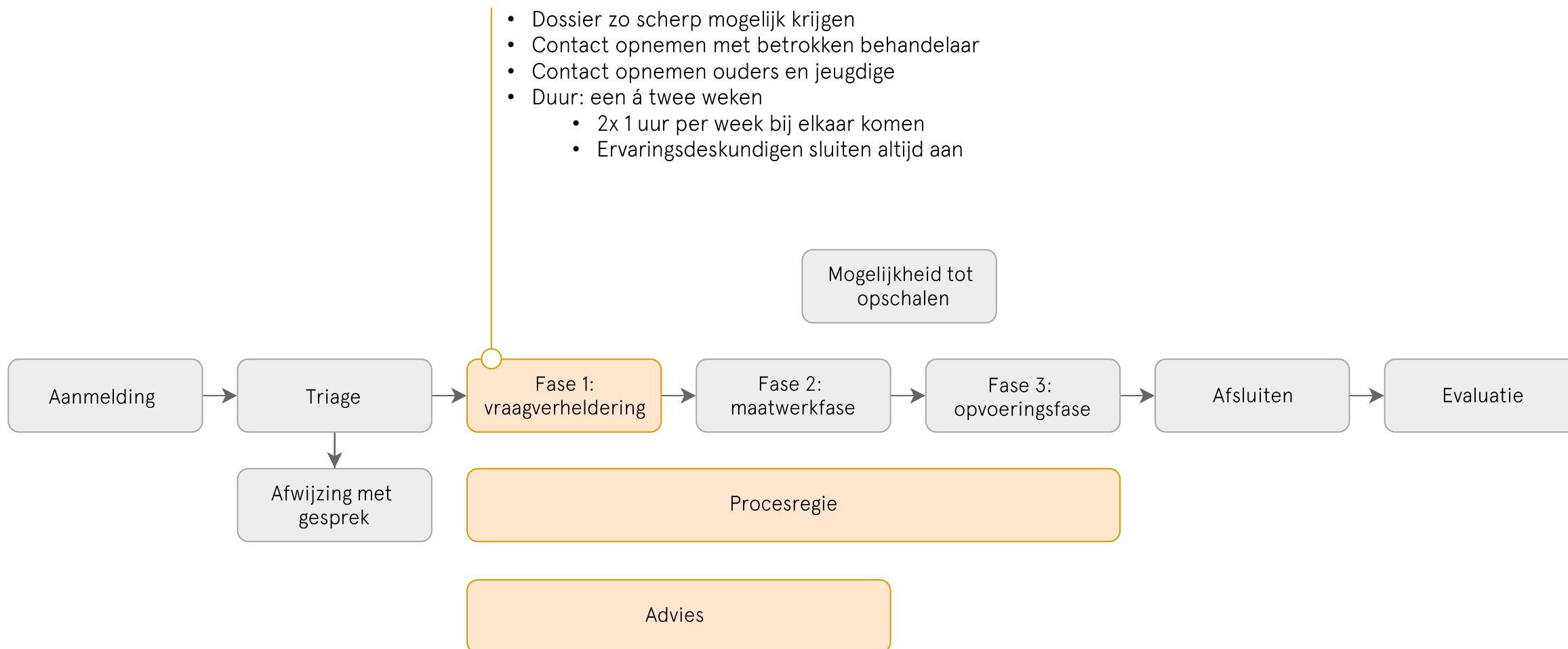


- Per casus kijken wie welke functie krijgt aan de hand van expertise/problematiek

 Vier voorzitters/zorgbemiddelaars



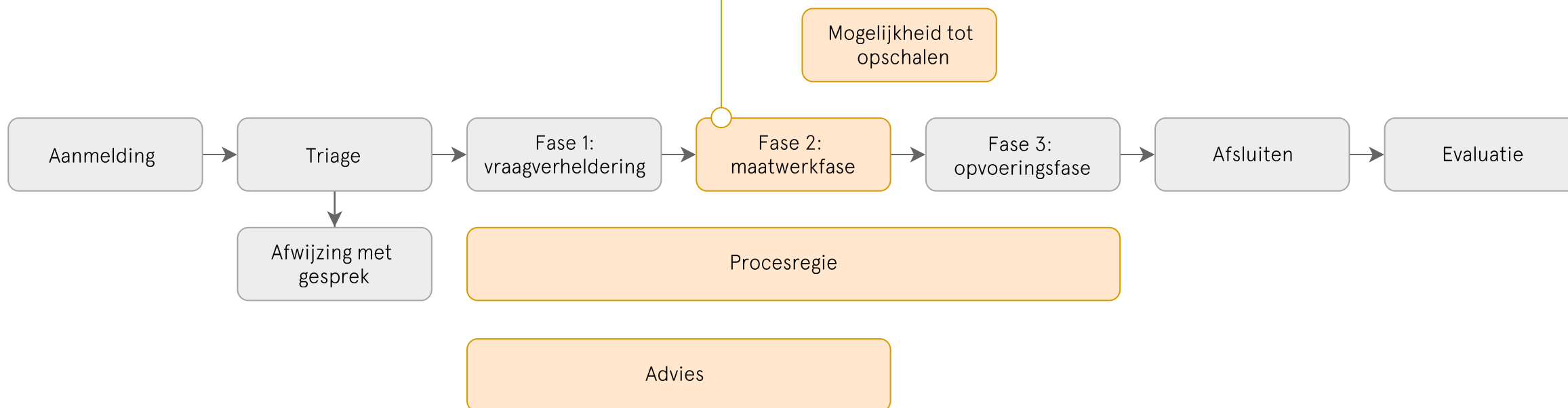
Werkproces Expertteam Passende Hulp



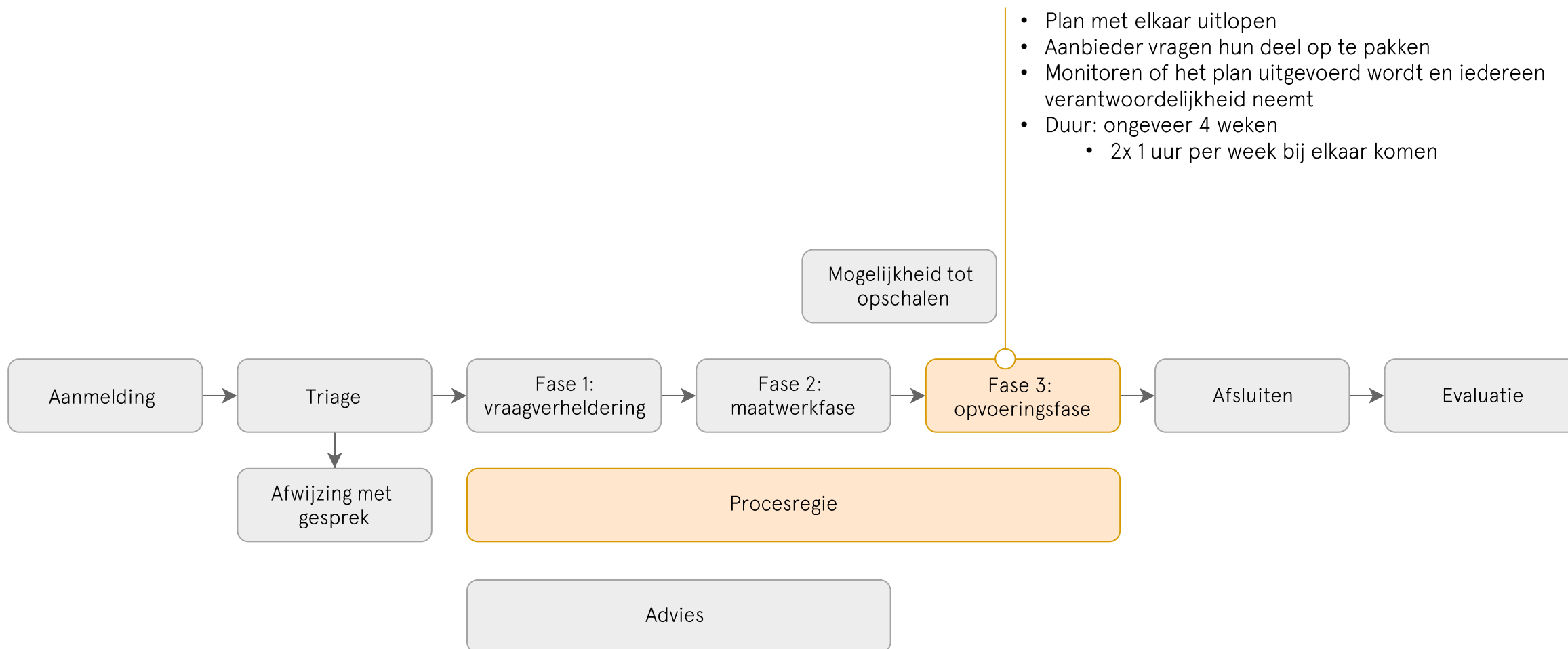
Werkproces Expertteam Passende Hulp



- Met de tafel een maatwerkgerichte aanpak realiseren
- Verschillende scenario's schetsen
- Advies schrijven (doorlopend document)
- Duur: ongeveer 6 weken
 - 2x 1 uur per week bij elkaar komen



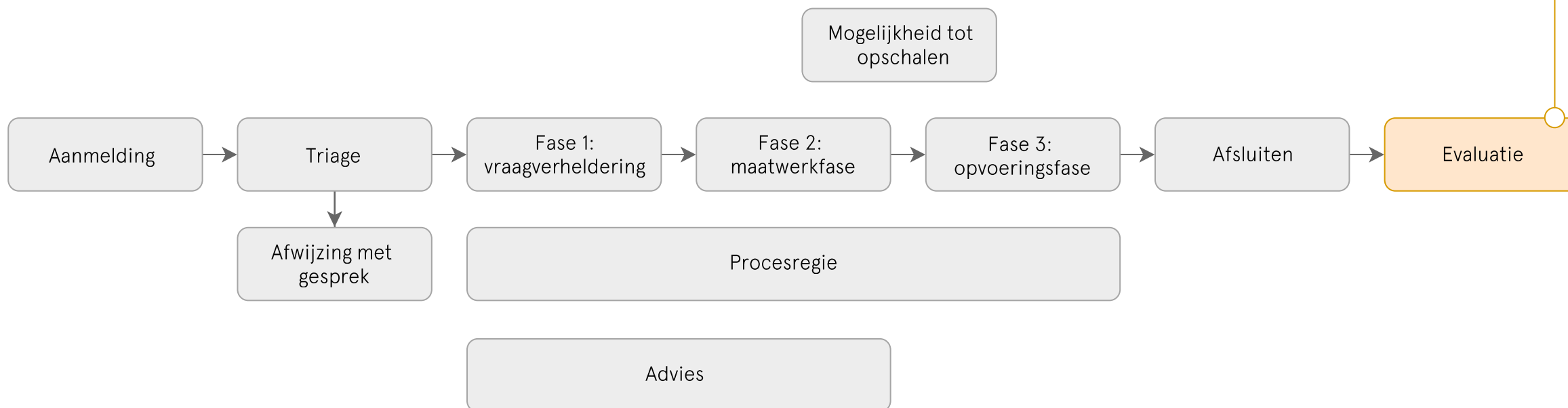
Werkproces Expertteam Passende Hulp



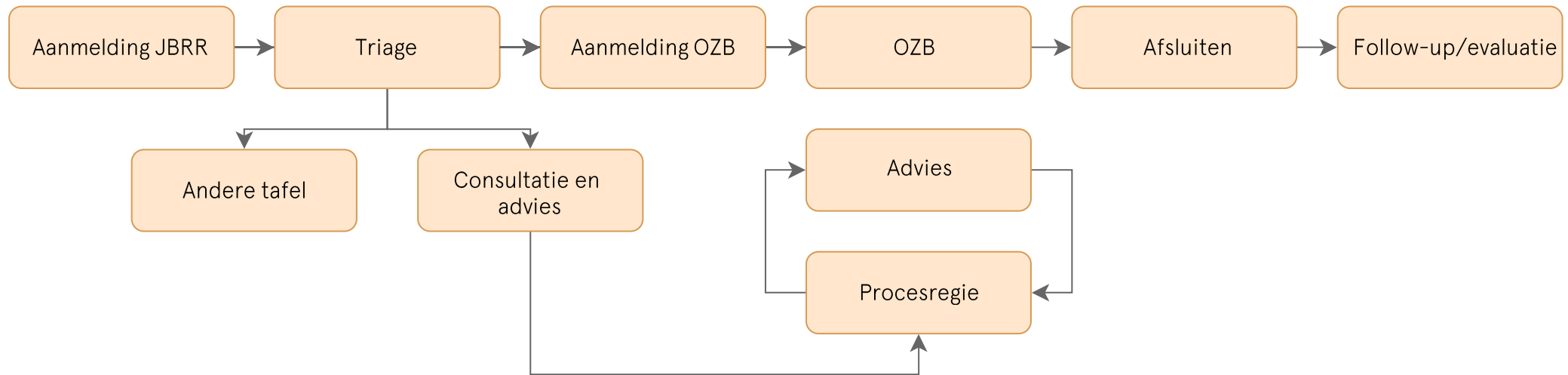
Werkproces Expertteam Passende Hulp



- Tijdens en na proces worden stappen kort geëvalueerd
- Kwartaalrapportages
- Aantal casussen waar grotere evaluaties op worden gedaan



Werkproces Overlegtafel Zorgbemiddeling

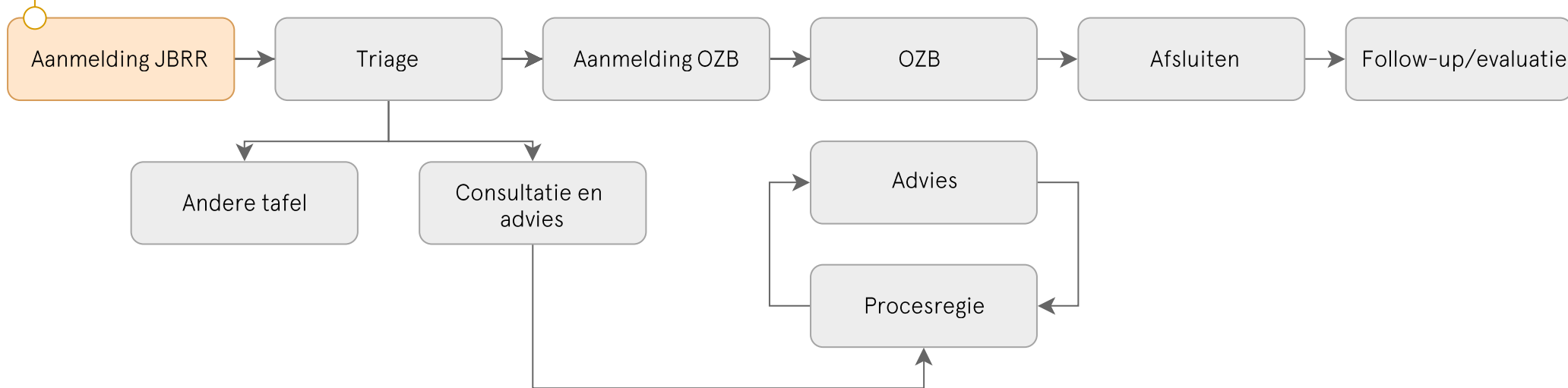


Werkproces Overlegtafel Zorgbemiddeling (OZB)



- Aanmelding via de mail, invullen van het format en soms telefonisch
- Geen harde criteria; als een casusregisseur (met of zonder maatregel) hulp, ondersteuning of consultatie nodig heeft kan die bij hen terecht

 Wijkteams en GI, betrokkenheid casusregisseur is vereist

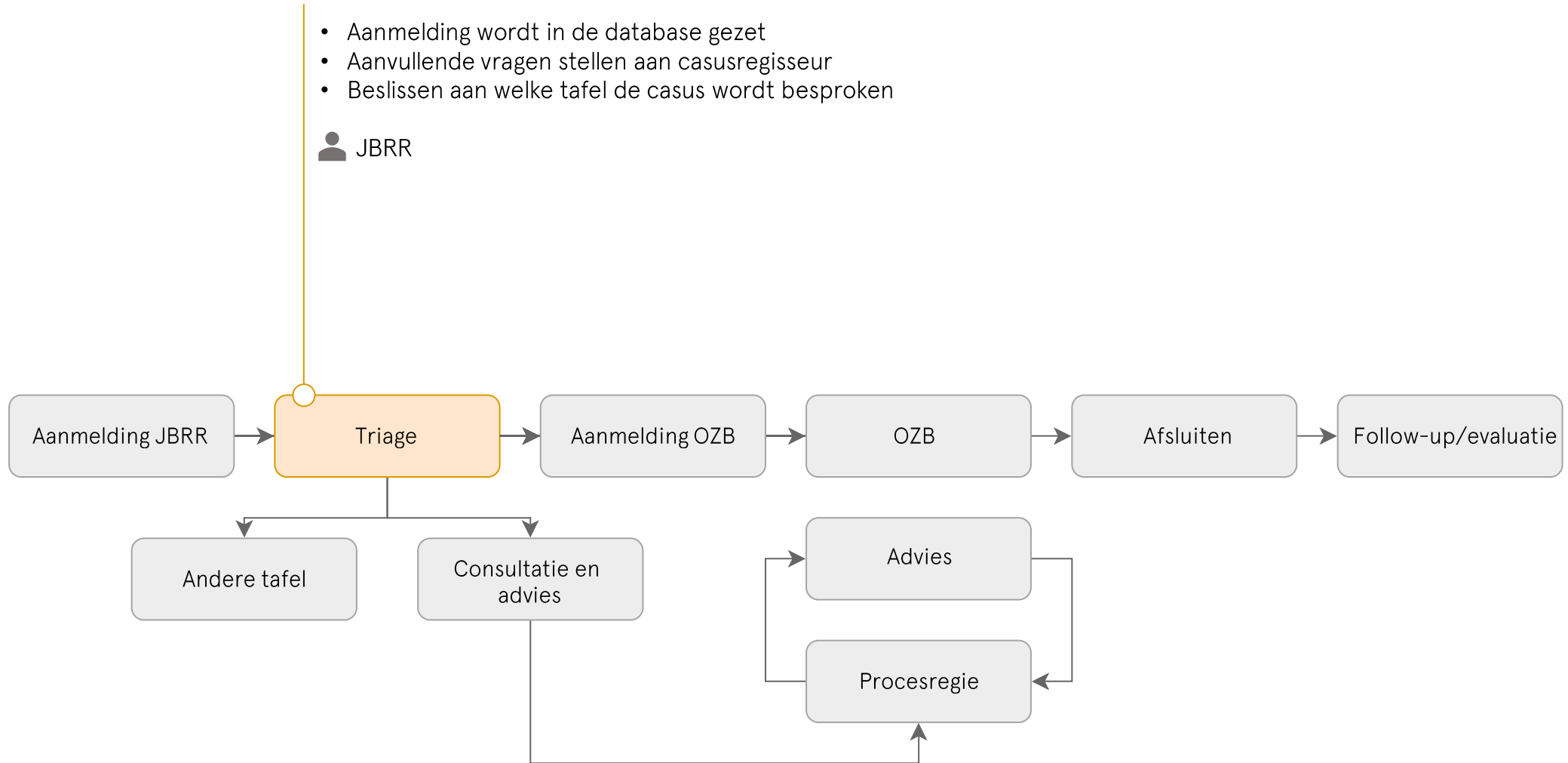


Werkproces Overlegtafel Zorgbemiddeling (OZB)



- Aanmelding wordt in de database gezet
- Aanvullende vragen stellen aan casusregisseur
- Beslissen aan welke tafel de casus wordt besproken

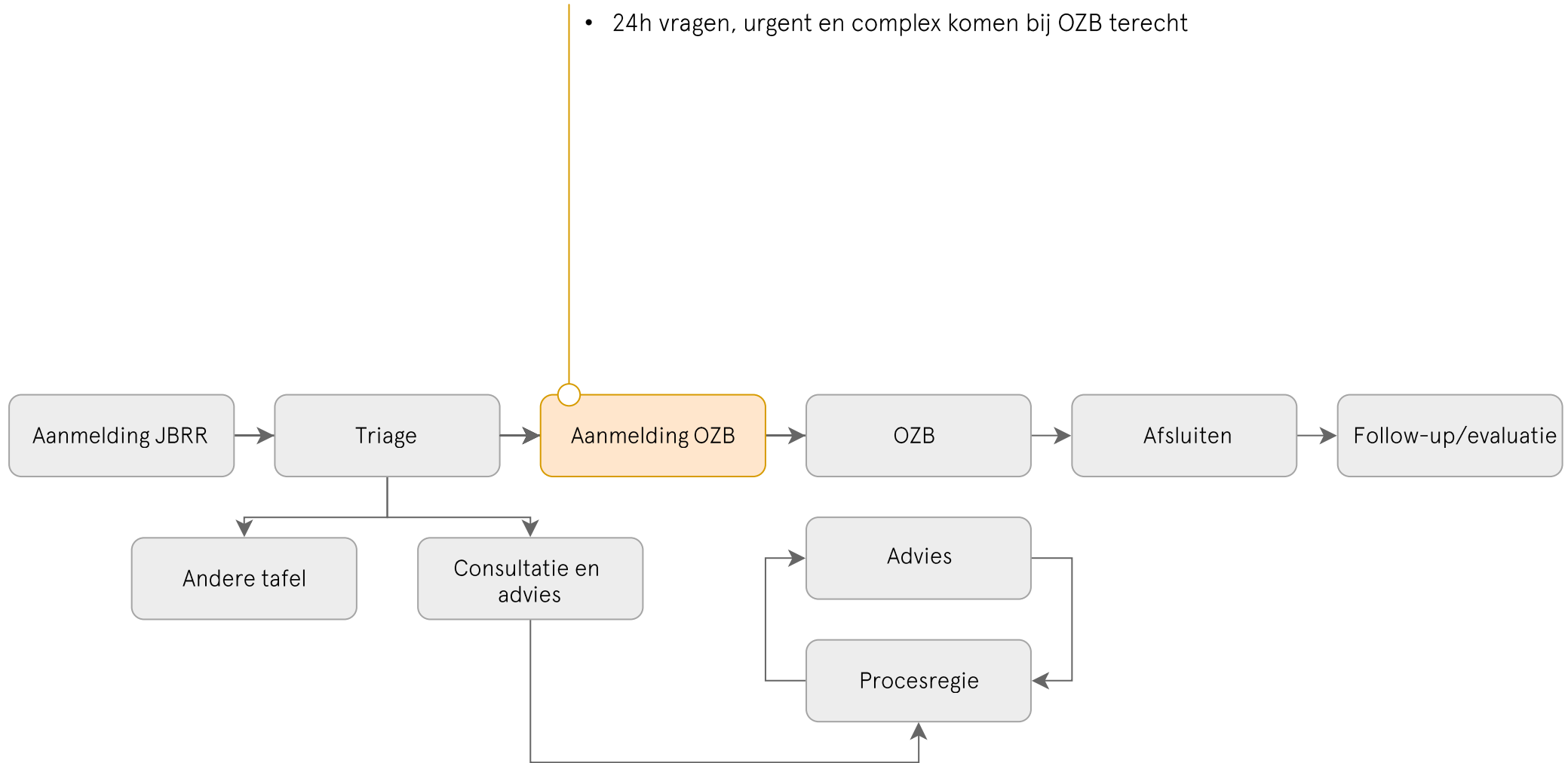
 JBRR



Werkproces Overlegtafel Zorgbemiddeling (OZB)



- 24h vragen, urgent en complex komen bij OZB terecht

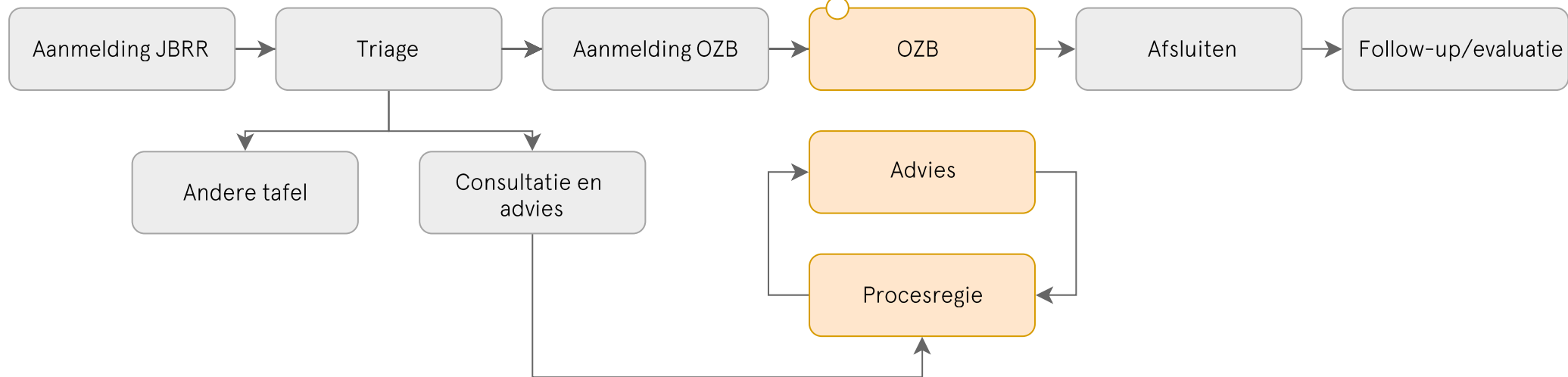


Werkproces Overlegtafel Zorgbemiddeling



- Wekelijks twee uur
 - Nieuwe casus 15 min per casus besproken met casusregisseur
 - Lopende zaken worden besproken aan de hand van acties (max 10)
 - Rondvraag
- Tafelleden: voorzitter en zorgbemiddelaar JBRR en aanmeld coördinatoren van alle ingekochte specialistische zorgaanbieders
- Notulen bevatten per casus een conclusie en actie

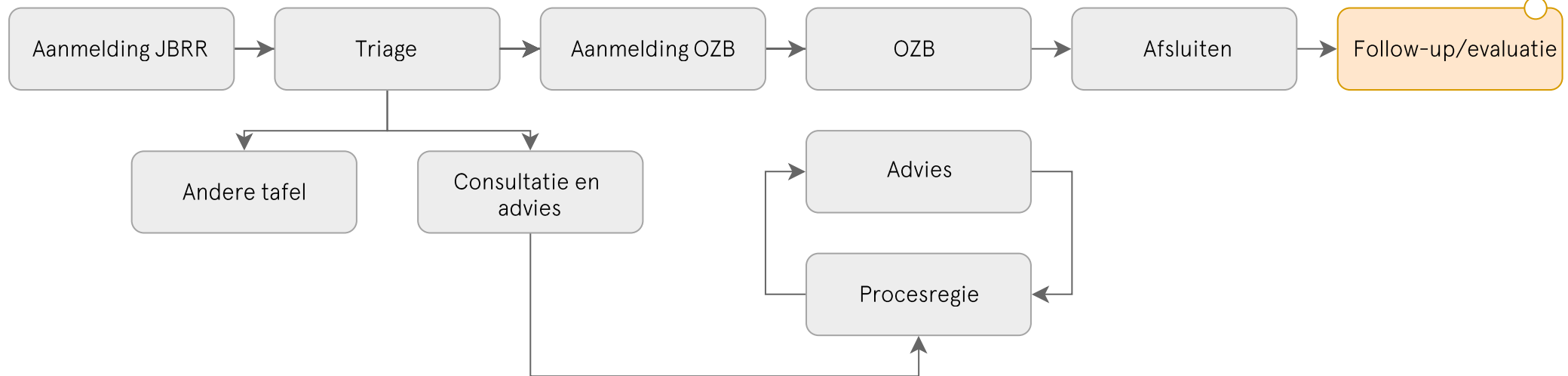
- Advies: casusregisseur ontvangt van OZB een mail met een terugkoppeling van het gesprek, de conclusie en acties
- Procesregie: casus blijft besproken worden totdat de zorg is bemiddeld



Werkproces Overlegtafel Zorgbemiddeling (OZB)



- Wordt gedaan als dingen in het proces anders liepen dan gepland of inhoudelijk niet het juiste advies is gegeven
- Jaarlijkse evaluatie met aanbieders
- Elke drie maanden een evaluatie met GI's (niet over OZB maar kan erover gaan)
- Na elk overleg worden de successen benoemd



Welke casuïstiek wordt aangemeld bij de RETs?



Complexe zorgvraag

- Jongere/gezin valt op meerdere domeinen uit
- Advies heeft meerdere invalshoeken nodig en is niet enkelvoudig
- Het is niet altijd de problematiek, maar een probleem om tot een passend aanbod te komen
- Combinatie van eigenschappen van het kind en het systeem eromheen zorgt voor impasse
- Casuïstiek die weinig voorkomt, zeldzame combinaties

Welke casuïstiek wordt aangemeld bij de RETs?

Meest voorkomende hulpvragen



- Verblijf bij overgang 18-/18+
- Doorplaatsing na geslotenheid
- Kleine woonvoorzieningen
- Gezinshuizen voor jongens 12+
- Leefgroepen ASS (combinatie met LVB)
- Combinatie GGZ met J&O/forensisch/LVB



- Overgang naar Wmo/Wlz
- Combinatie GGZ met J&O/forensisch/LVB



- Drillrap
- Complexe scheiding
- Cultuursensitiviteit
- Begeleiding ipv behandeling

Lastig om een advies voor te formuleren



- Huiselijk geweld
- Complexe scheidingen/stalking
- Combinatie met SES (huisvesting, werkloosheid, zorgen over toekomst en schulden)
- Eigen psychiatrie ouders
- Gezinnen met complexe multi-problematiek



- Forensische problematiek
- Eetstoornissen
- Trauma, hechtingsproblematiek, ASS, LVB en ADHD (al dan niet in combinatie)
- Thuiszitters
- Suïcidaliteit of anorexia zonder klinische opname



- Langdurig verblijf

Bevorderende en belemmerende factoren die door de
RETs ervaren worden tijdens het werkproces

Thema's bevorderende en belemmerende factoren



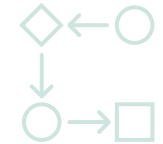
Teamfactoren



**Jongeren & ouders
betrekken**



Samenwerking verwijzers



**Werkproces –
organiseren van zorg**



RETs



Teamfactoren



Jongeren & ouders betrekken

Bevorderend

- Bevlogenheid
- Veilige sfeer
- Enthousiasme
- Stabiel team
- Positieve invalshoek
- Verbinding en vertrouwen
- Buiten de tafel (in)formeel contact
- Ervaringsdeskundigen aan tafel
- Zorgbemiddelaar in het team

- Aanbieders zien meer kansen
- Contact voor en na tafel
- Anticiperen individuele behoeften
- Ruimte voor jongeren en ouders
- Jongeren en ouders voelen zich serieus genomen en gehoord
- Helpt bij beeldvorming gezinsdynamiek

Belemmerend

- Gebrek onderlinge communicatie
- Naar elkaar wijzen
- Gebrek betrokkenheid
- Onderbezetting bij aanbieders
- Gedachten niet uitspreken
- Denken in onmogelijkheden
- Personele wisselingen binnen het team
- Weinig verantwoordelijkheid voelen

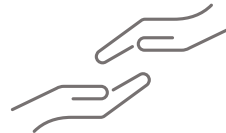
- Grote groep tafelleden
- Spanning jongeren en ouders
- Onrealistische verwachtingen
- Weinig tijd voor jongeren en ouders
- Verwijzers die voor jongeren en ouders beslissen
- Onpartijdigheid RET niet altijd voelbaar bij ouders
- Vindbaarheid RET



RETs

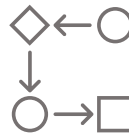
Bevorderend

- Elk jaar langs bij GI's en wijkteams
- Duidelijkheid over werkwijze



Samenwerking
verwijzers

- Duidelijk werkproces van aanmelding tot aan tafel
- Verklarende analyse
- Financieel mandaat
- Inhoudelijk mandaat
- Oplossing binnen bestaand aanbod met + en -
- Consultatie en adviesfunctie



Werkproces -
organiseren van zorg

Belemmerend

- Veel personele wisselingen
- Overvraging verwijzers
- Weinig communicatie
- Onrealistische verwachtingen

- Evalueren is tijdsintensief
- Hoge druk om tot oplossing te komen
- Wachlijsten
- Financiële middelen aanbieders
- Contractering
- Politieke afhankelijkheid
- Verschillende wetten
- Advies tot uitvoer brengen
- Onvoldoende mandaat 18+
- Personeelstekort

“Leer van gisteren, deel vandaag en inspireer morgen”